



Investition in der Region PV-Anlage Auerbach

www.hier-bewege-ich-was.de



**Energiegenossenschaft
Chemnitz-Zwickau eG**

Hier bewege ich was.

Die Anlage

Die Photovoltaik-Anlage im angebotenen Zeichnungsprojekt befindet sich auf dem Dach der Firma GOAG Gornsdorfer Agrarproduktion GmbH. Das Projekt wurde durch die Energiegenossenschaft Chemnitz-Zwickau eG umgesetzt. Der Bau und der Kauf der PV-Anlage wurden vollständig durch Liquidität finanziert.

Die PV-Anlage hat eine Leistung von 1.062,86 kWp. Der Strom der verbauten Anlage wird vollständig eingespeist. Die durchschnittlich produzierte Menge von 900.000 kWh pro Jahr entspricht einem Jahresverbrauch von rund 300 Haushalten.



Ihre Beteiligungsmöglichkeit

Die Energiegenossenschaft Chemnitz-Zwickau eG hat die Photovoltaikanlage erworben. Das Investitionsausgabe soll nun durch Beteiligungen der Mitglieder relativiert werden. Die Gesamtinvestition beträgt 1.000.000 €.

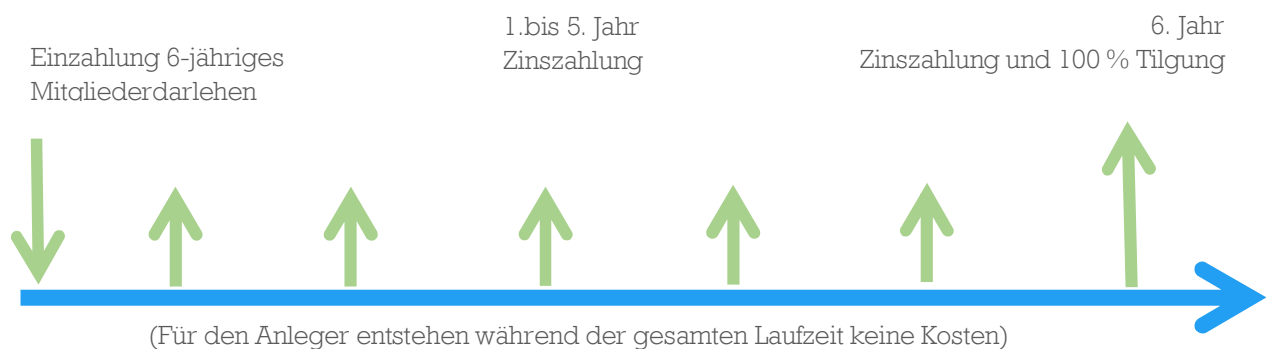
Ein Teil wird über Eigenmittel der Energiegenossenschaft dargestellt und für den Gesamtbetrag von 946.000 € können sich Mitglieder mittels qualifiziertem Nachrangdarlehen mit einer Laufzeit von 5 Jahren beteiligen.

Gesamtvolumen	946.000 Euro 760.000 / 186.000	Mindestanlagebetrag	5.000 Euro
Laufzeit	5 Jahre endfällig / 5 Jahre jährliche Tilgung	Haftungsform	Nachrangdarlehen
Zinssatz	2,75 % p.a. / 2,50 % p.a.	Verfügbarkeit	6 Monate zum Jahresende - unter Einbringung eines neuen Darlehensnehmers

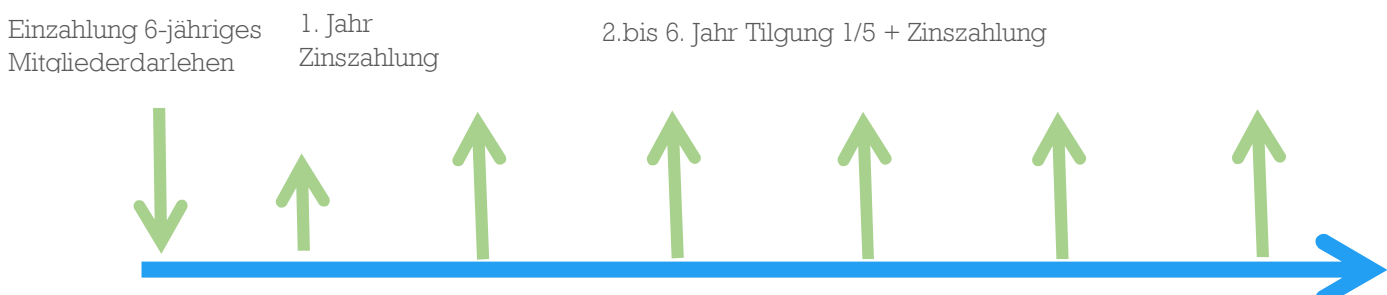
Bei Umschreibung der Geldanlage können Kosten in Höhe von bis zu EUR 100,00 brutto entstehen. Der Einzug der Vermögensanlage erfolgt per Lastschrift. Bei nicht ausreichender Deckung oder unberechtigter Ablehnung der Ausführung einer Lastschrift wird dem Anleger eine Aufwandsentschädigung in Höhe von bis zu EUR 100,00 in Rechnung gestellt.

Zins- und Tilgungszahlung

Sechsjährige Laufzeit mit endfälliger Tilgung



Sechsjährige Laufzeit mit jährlicher Tilgung



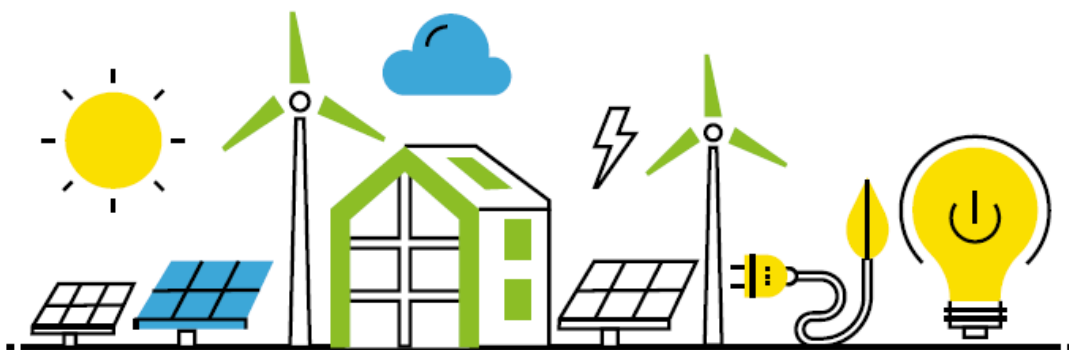
Sicherheit

Die Abnahme der Anlage begleitet ein Sachverständiger für Photovoltaik. Die Prognose der Sonneneinstrahlung erfolgte aufgrund von historischen Wetterdaten über einen Zeitraum von über 10 Jahren und die Einspeisevergütung ist bis zum 31.12.2043 gesichert. Im laufenden Betrieb wird die Anlage durch ein Fachunternehmen überwacht, regelmäßig gewartet und bei Bedarf gereinigt. Zusätzlich ist die Anlage über einen Rahmenvertrag zwischen der LUMIT AG mit der Energiegenossenschaft Chemnitz-Zwickau eG abgesichert. Dieser Rahmenvertrag beinhaltet die Absicherung des Betreibers mittels einer Betreiberhaftpflichtversicherung, einer Ertragsausfallversicherung sowie einer Elektronikversicherung gegen Sachschäden.

Mögliche Risiken für Ihre Beteiligung

Für diese Form der Beteiligung bestehen die üblichen Risiken der Anlagen. Diese können beispielsweise sein:

- gesetzliche Änderungen hinsichtlich der Vergütung oder der allgemeinen Bestimmungen zum Betreiben von Photovoltaik- oder Heizungsanlagen
- schlechte Witterungsbedingungen und dadurch resultierend verminderte Erträge
- Veränderung der Bonität Anlageneigentümers
Der Anleger trägt das Ausfallrisiko der Emittentin (Totalausfallrisiko). Die Forderungen des Anlegers aus dem Nachrangdarlehen gegen die Emittentin können je nach den wirtschaftlichen Verhältnissen des Emittenten bis hin zu einem Totalausfall ganz oder teilweise ausfallen.
- Qualifiziertes Nachrangrisiko
Die Anleger werden durch die Nachrangdarlehensgewährung an die Emittentin Gläubiger der Emittentin. Als Gläubiger der Emittentin tragen die Anleger das Risiko, dass die Entwicklung der Vermögensanlage einen anderen Verlauf nimmt, als in der Planung erwartet. Bei den angebotenen Nachrangdarlehen erstreckt sich die Nachrangigkeit sowohl auf die Zinsen als auch auf die Rückzahlung und hat zur Folge, dass im Fall der Insolvenz der Emittentin erst sämtliche nicht nachrangige Gläubiger der Emittentin vorrangig und vollständig befriedigt werden. Im schlimmsten Fall können die Ansprüche des Anlegers gegen die Emittentin auf Zahlung von Zinsen und Rückzahlung des Nachrangdarlehens dauerhaft nicht geltend gemacht werden.
- Handelbarkeit (Liquiditätsrisiko)
Es besteht für Darlehensforderungen kein etablierter Zweitmarkt. Der Anleger trägt somit das Risiko, dass während der Laufzeit die Beteiligung nicht oder nur schwierig veräußert werden kann. Mit einer möglichen Veräußerung können finanzielle Einbußen verbunden sein.



Die Energiegenossenschaft Chemnitz-Zwickau eG

Unsere Vision

Vor dem weltweiten Klimawandel und der Endlichkeit fossiler Energieträger sollten wir nicht mehr länger die Augen verschließen, sondern dieser Tatsache und der damit verbundenen Folgen offen begegnen.

**Natürlich ergibt sich dabei die Frage:
Was kann eine einzelne Person dagegen ausrichten?**

Unser Team der Energiegenossenschaft Chemnitz-Zwickau eG ist der Meinung, dass jeder Einzelne seinen Beitrag zum Klimaschutz leisten kann und zudem noch Erträge erzielen kann – zum Beispiel über „seine“ Photovoltaikanlage. Erneuerbare Energien wie z.B. Photovoltaik- oder Nahwärmenetze können neben Energieeinsparungsmaßnahmen einen entscheidenden Beitrag leisten, um den CO₂-Ausstoß zu reduzieren.

Aus dieser Überzeugung heraus bieten wir interessierten Bürgern, Unternehmen und Kommunen die Möglichkeit, sich durch die Mitgliedschaft und mit einem Darlehen an den regionalen Energieprojekten zu beteiligen oder solche Projekte zu initiieren und damit überhaupt erst zu ermöglichen.

Die Energiegenossenschaft Chemnitz-Zwickau eG ist ein bürgerliches Gemeinschaftsprojekt in Ihrer Nähe und für Ihr Engagement. Das bedeutet: Wir bündeln Kräfte vor Ort, übernehmen gemeinsam Verantwortung, packen die Aufgaben der Energiewende dezentral an und schaffen regionale Identifikation.



Zahlen und Fakten per 31. Dezember 2022

Die Gründung der Genossenschaft erfolgte am 28. Juni 2011 von drei regionalen Genossenschaften:

- der Volksbank Chemnitz eG
- der Wohnungsbaugenossenschaft „PFARRHÜBEL“ eG
- der Agrargenossenschaft Langenchursdorf eG.

Ökonomische und ökologische Nachhaltigkeit sowie regionale Verortung sind die Kriterien aller Projekte, in denen sich

die Energiegenossenschaft engagiert. Nach diesen Kriterien wurden in den vergangenen Jahren 32 Projekte umgesetzt, an denen sich über 400 Mitglieder beteiligten.

Derzeit gehören 446 Mitglieder der Energiegenossenschaft Chemnitz-Zwickau eG an und halten 30.917 Genossenschaftsanteile.

Bilanzsumme: 8.537.312,16 €

Ihr Ansprechpartner

Bei weiteren Fragen stehen wir Ihnen gern beratend zur Seite.



Martin Moos
Tel.: 0371 – 4903-8301
Fax.: 0371 – 4903-8399
E-Mail: info@hier-bewege-ich-was.de



Susanne Schubert
Tel.: 0371 – 4903-8303
Fax.: 0371 – 4903-8399
E-Mail: info@hier-bewege-ich-was.de

Hinweis: Rechtlich sind wir dazu verpflichtet, Sie darauf hinzuweisen, dass die Beteiligung an der Energiegenossenschaft Chemnitz-Zwickau eG eine unternehmerische Beteiligung darstellt und Sie im Falle einer Insolvenz das Risiko eines Totalverlustes haben könnten.

Energiegenossenschaft Chemnitz-Zwickau eG
Zschopauer Straße 254
09126 Chemnitz
Tel.: 0371 – 4903-8300
info@hier-bewege-ich-was.de
www.hier-bewege-ich-was.de